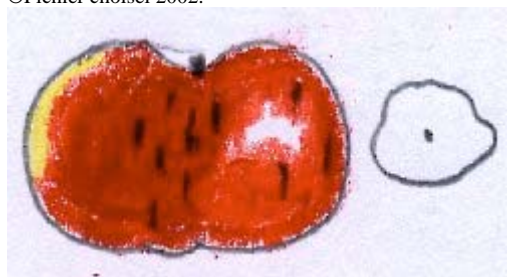


SAINTE BARBE

©Fichier choisel 2002.



© 2002 Pastel choisel.

ORIGINE : Elle est citée dans l'ouvrage de Alfred Nomblot, Traité d'Arboriculture Fruitière et de Pomologie, Bourg-la-Reine, sans date mais après 1934, p.343 (arbre vigoureux, fruit assez gros, janvier, deuxième qualité).

SYNONYMES :

MATURITE-CONSOMMATION : Décembre-Février.

FORME : Grosse. Plus large, très aplatie, sphéroïdale, pourtour bien côtelé, parfois régulier; parfois un peu asymétrique.

EPIDERME : Lisse, mince, jaune, moyennement ou tout rouge allant jusqu'au violacé à bonne insolation, très pruiné, stries presque noires. Lenticelles blanchâtres.

CUVETTE du PEDONCULE : Etroite, profonde, mamelonnée, fauve.

PEDONCULE : Gros, court, ne dépasse pas.

CUVETTE de L'ŒIL : Mi large ou moins, peu ou assez profonde, côtelée.

L'ŒIL :

CHAIR : Blanchâtre à blanc verdâtre, acidulée, sucrée, tendre, 2° qualité.

OBSERVATIONS :

REFERENCES : choisel.

BIBLIOGRAPHIE : J.Vercier, 1934, p.278.